


Kick-off Meeting 2015/2016

Neues  
kommt  
von  
Newbies



jugend  forscht 2016  
schüler experimentieren



Rückblick auf die vergangene und Ausblick  
auf die kommende Wettbewerbsrunde  
durch den Landeswettbewerbsleiter

Herrn Carsten Pieper

## Rückblick: Wettbewerbsrunde 2015



# Rückblick auf die Wettbewerbsrunde 2015

1/3

## Angemeldete Arbeiten 2015 / 2014

	<b>Bremerhaven</b>	<b>Bremen-Nord</b>	<b>Bremen-Mitte</b>	<b>Summe</b>
Jufo Arbeiten	27 / 20	8 / 22	71 / 88	106 / 130
SchüEx Arbeiten	44 / 43	44 / 62	77 / 121	165 / 226
Arbeiten in Summe	71 / 63	52 / 84	148 / 209	271 / 356
Teilnehmer	131 / 134	106 / 181	298 / 418	535 / 733

## Abgegebene Arbeiten 2015 / 2014

	<b>Bremerhaven</b>	<b>Bremen-Nord</b>	<b>Bremen-Mitte</b>	<b>Summe</b>
Jufo Arbeiten	22 / 15	6 / 11	34 / 51	62 / 77
SchüEx Arbeiten	35 / 32	30 / 39	46 / 84	111 / 155
Arbeiten in Summe	57 / 47	36 / 50	80 / 135	173 / 232
Teilnehmer	103 / 105	75 / 106	160 / 268	338 / 479

# Rückblick auf die Wettbewerbsrunde 2015

Alle abgegebenen Arbeiten über Fachgebiete

	<b>ARB</b>	<b>BIO</b>	<b>CHE</b>	<b>GEO</b>	<b>MAT</b>	<b>PHY</b>	<b>TEC</b>
SchüEx Bremerhaven	4	16	3	4	1	3	4
SchüEx Bremen-Nord	5	2	4	0	2	6	11
SchüEx Bremen-Mitte	2	12	15	2	2	3	10
Jufo Bremerhaven	3	9	4	2	2	2	0
Jufo Bremen-Nord	2	2	1	0	0	1	0
Jufo Bremen-Mitte	3	11	3	6	4	1	6

# Rückblick auf die Wettbewerbsrunde 2015

3/3

Landeswettbewerb: Arbeiten über Fachgebiete

	ARB	BIO	CHE	GEO	MAT	PHY	TEC
SchüEx	4	9	7	2	0	7	13
Jufo	2	9	1	2	4	1	2

	LW
Jufo Arbeiten	21
SchüEx Arbeiten	42
Arbeiten in Summe	63
Teilnehmer	116

## 10 Landessieger in den Fachgebieten

Biologie, Mathematik / Informatik (2x),  
Technik, Geo-/Raumwissenschaften

## Bundespatre

BASF, Ludwigshafen





## Rückblick: Landessieger 2015

Kick-off Meeting 2015/2016  
Bundesland Bremen

jugend  forscht 2016  
schüler experimentieren



## MRSA im Alltag

**Jannik Wiebe**, Johann-Gutenberg-Schule, Bremerhaven

Teilnahme an der International Wildlife Research Week (IWRW), Schweiz





**DashLab – Quizsoftware: benutzerfreundlich, sicher und  
aussagekräftig**

**Dominik Glandorf, Louis Kniefs**  
St.-Johannis-Schule, Bremen





## Entropia – informationstheoretische Autorschaftsanalyse

Julian Hufnagel, Altes Gymnasium, Bremen

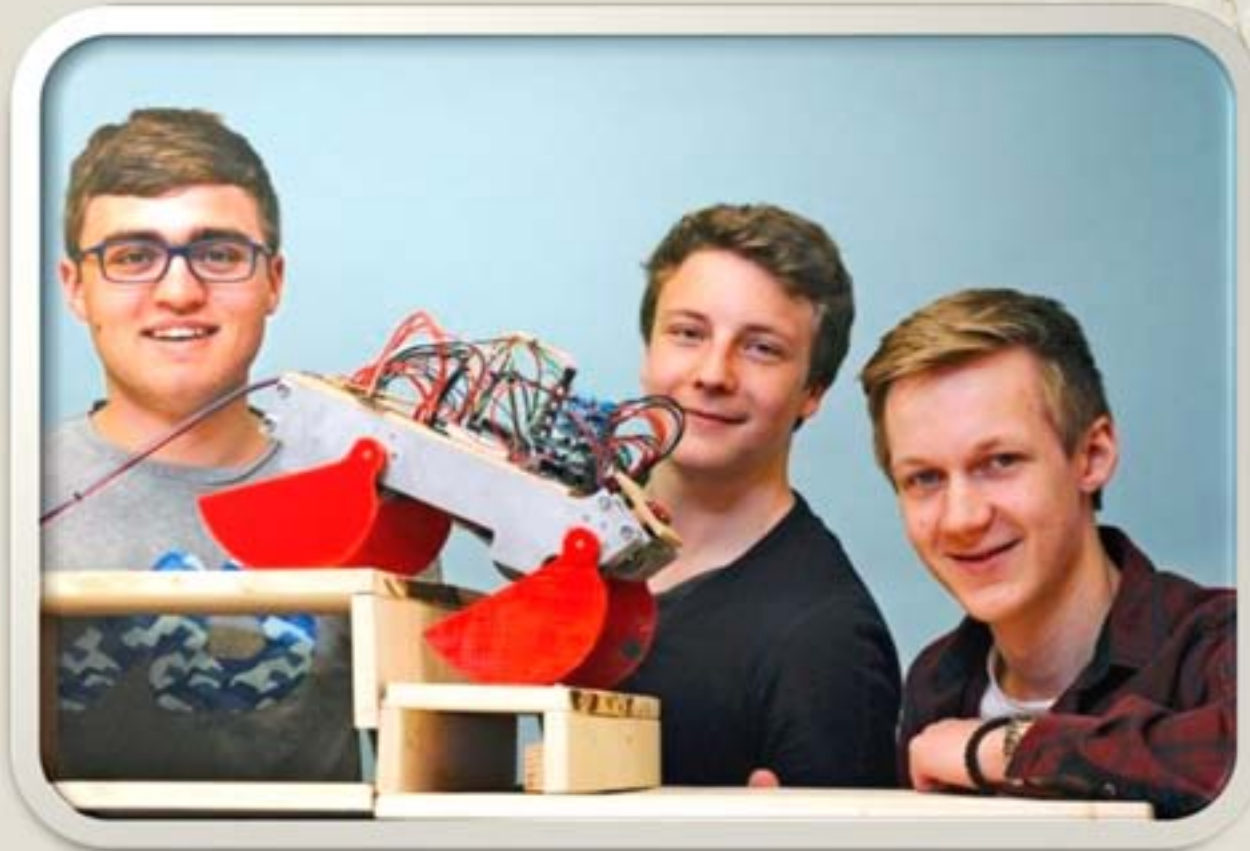
Steffen Maaß, Cato Bontjes van Beek-Gymnasium, Achim

5. Preis Mathematik/Informatik  
Preis für Arbeit zum Thema "Zukunftsorientierte Technologien"



**Infrastruktur durch Schleimpilze?**  
**Hendrik Feuersänger, Tobias Henke**  
Altes Gymnasium, Bremen





### Stairfighter 2.0

Jan-Niklas Schmelzle, Janis Schneider, Stefan Meyer  
Technisches Bildungszentrum Mitte, Bremen



# Die Neue Wettbewerbsrunde

Kick-off Meeting 2015/2016  
Bundesland Bremen

jugend  forscht 2016  
schüler experimentieren



# Qualität der Wettbewerbsarbeiten

## Eine Wettbewerbsarbeit sollte:

- Formale Vorgaben erfüllen u.a. bezüglich Seitenzahl (15 Seiten) und Quellenverzeichnis, Anhang während des Jurygesprächs am Stand
- In eines der 7 Fachgebiete gehören / Keine Geisteswissenschaften
- Eine aussagefähige Kurzbeschreibung bei der Anmeldung haben
- Gegliedert sein und altersgemäßen wissenschaftlichen Regeln entsprechen
- Nicht als halbfertige Arbeit abgegeben werden
- Kein Referat sein
- Grundlage ein Experiment, Versuch oder Produkt (Technik, Arbeitswelt)
- Statistik, Fehleranalyse, kritisches Hinterfragen bezüglich Fragestellung
- Darstellung: Wer hat was gemacht? / Eigenarbeit der Schüler
- Originelles Thema / Kreativer Lösungsweg



# Angebot an der „Jugend forscht“ Gemeinde

- Individuelle Unterstützung der Betreuerinnen und Betreuer durch die Wettbewerbsleiter und Botschafterin
  - RWL Bremen-Mitte: Dr. Stephan Leupold
  - RWL Bremen-Nord: Claudius Leykauff
  - RWL Bremerhaven: Jens Habich
  - Botschafterin Jugend forscht Bremen: Dr. Petra Weller
  - LWL Bremen: Carsten Pieper
- MNU-Tagung in Bremerhaven mit Stand und Vortrag: Mehrwert durch „Jugend forscht“
- Gesprächsangebot mit Schulleitungen: Mehrwert durch „Jugend forscht“
- Förderung nach Abgabe der Anmeldungen
- Betreuung der Junglehrer im Referendariat durch:
  - Eigene LW Jury mit Motto: „Unterrichtsverwertbarkeit von Arbeiten“ (VDI)
  - Vorstellung von „Jugend forscht“ in den Fachseminaren im Landesinstitut für Schule (LIS)
- „Projekt-Unterstützer“ Urkunden für Unternehmen die Projektarbeiten unterstützen.

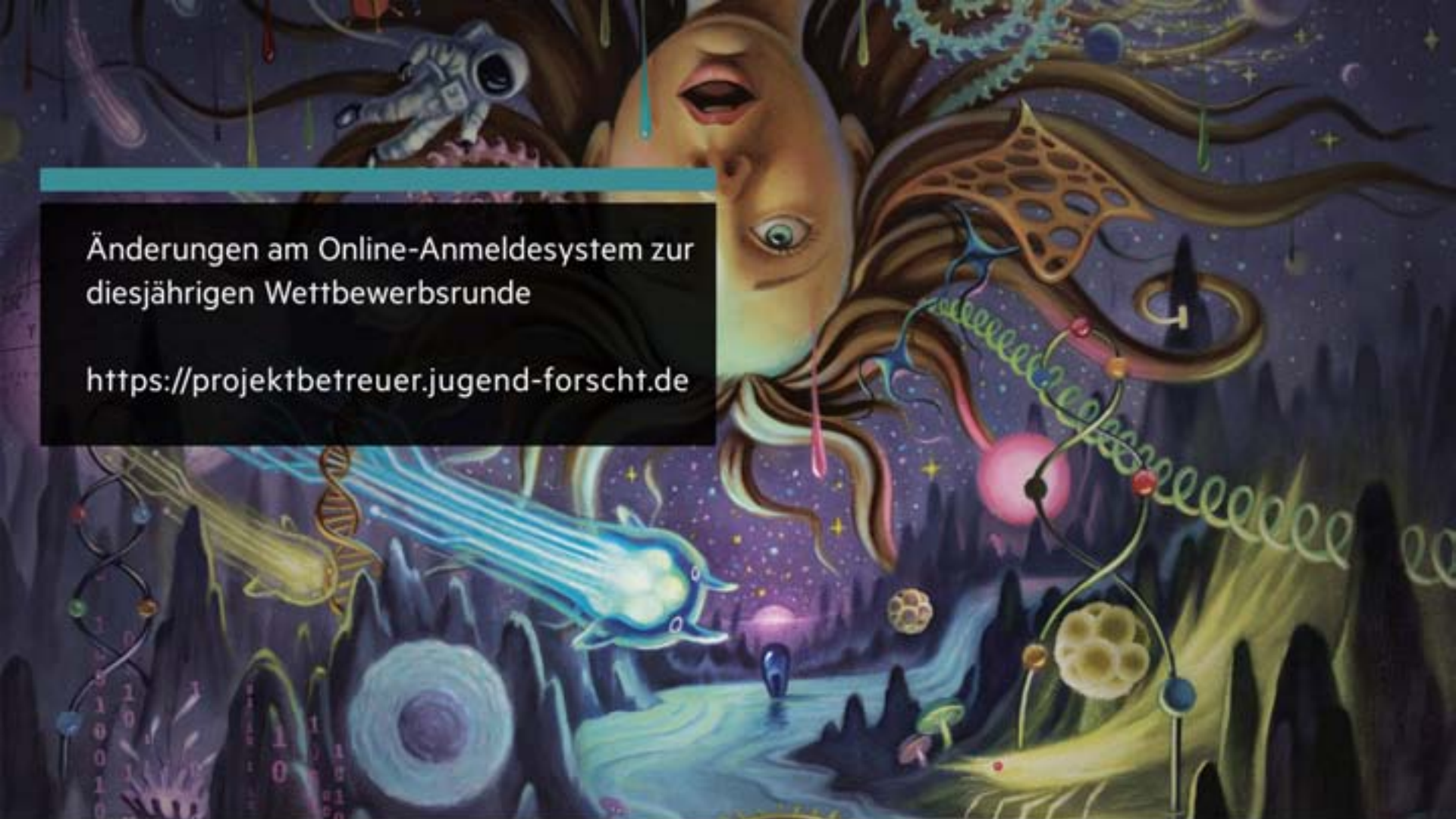




# Termine „Jugend forscht“ Bremen 2016

- MNU-Tagung Mo 16. bis Di 17.11.15 – Vortrag: Mehrwert durch „Jugend forscht“
  - Online-Anmeldung bis So 30.11.15
  - Anfang Dezember – Durchsicht der Anmeldungen → Frühzeitige Förderung durch WL
  - Digitale Abgabe der schriftlichen Arbeiten am So 24.01.16
  - Ende Januar – Durchsicht der Arbeiten bezüglich Teilnahmebedingungen
  - RW Bremerhaven: Mi 10. bis Do 11.02.16
  - RW Bremen-Mitte: Mo 15. bis Mi 17.02.16
  - RW Bremen-Nord: Do 18. bis Fr 19.02.16
  - LW Bremen: Do 3. bis Fr 4.03.15
  - Kommunikationstraining für LandessiegerInnen
  - BW: Mi 26. bis So 29.05.16
- Heinz Nixdorf MuseumsForum, Paderborn





Änderungen am Online-Anmeldesystem zur  
diesjährigen Wettbewerbsrunde

<https://projektbetreuer.jugend-forscht.de>

## Die Projektbetreuer-Registrierung



# Projektbetreuer Registrierung

## Aufteilung des Anmeldesystems: Für die datenschutzkonforme Speicherung Ihrer Daten

### Für Teilnehmer

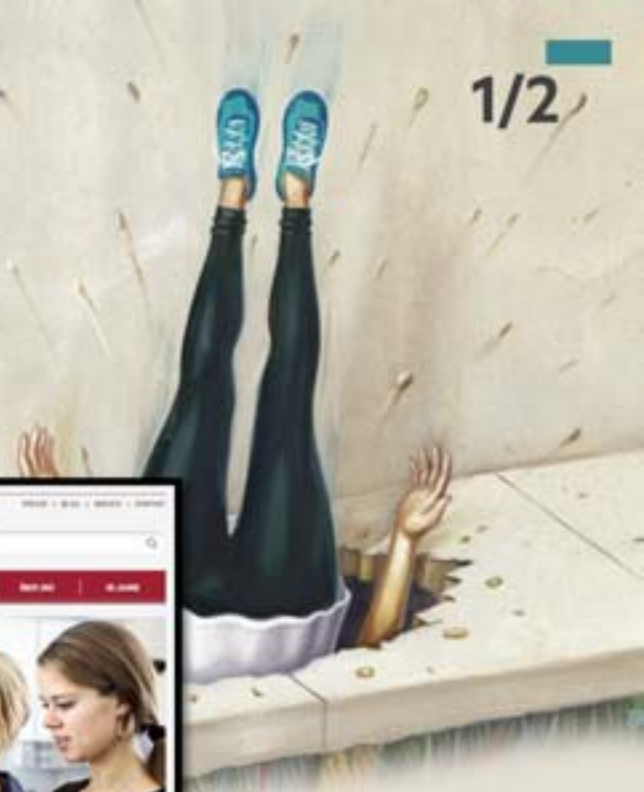


<https://anmeldung.jugend-forscht.de>

### Für Projektbetreuer



<https://projektbetreuer.jugend-forscht.de>



# Projektbetreuer Registrierung

- Die Teilnehmer können bei Ihrer Anmeldung ausschließlich bereits registrierte Projektbetreuer auswählen
- Eine Registrierung durch den Teilnehmer ist nicht mehr möglich
- Es besteht selbstverständlich die Möglichkeit, dass Sie nachträglich einem Projekt zugeordnet werden! Schreiben Sie uns einfach eine E-Mail!
- **Sollten Sie bis jetzt noch nicht registriert sein können Sie dies im Anschluss an diesen Vortrag direkt an unseren Info-Stand nachholen!**



## Meldung bei fehlendem Projektbetreuer

### 1. Projektbetreuer

#### Persönliche Daten des

#### 1. Projektbetreuers

Bitte wähle hier Deinen Projektbetreuer aus. Zur Auswahl gib einfach seinen Nachnamen und/oder den Schulnamen bzw. die Straße der Schule hier ein (mindestens 3 Zeichen). Es erscheint eine Liste mit Projektbetreuern, aus der Du wählen kannst. Mehrere Suchbegriffe (durch Leerzeichen getrennt) können eingegeben werden.

Mein Projektbetreuer ist hier nicht aufgeführt

Bitte benachrichtige Deinen Projektbetreuer, damit er sich unter folgender Adresse als Projektbetreuer registrieren kann: [projektbetreuer.jugend-forscht.de](mailto:projektbetreuer.jugend-forscht.de)

**Fast geschafft.**